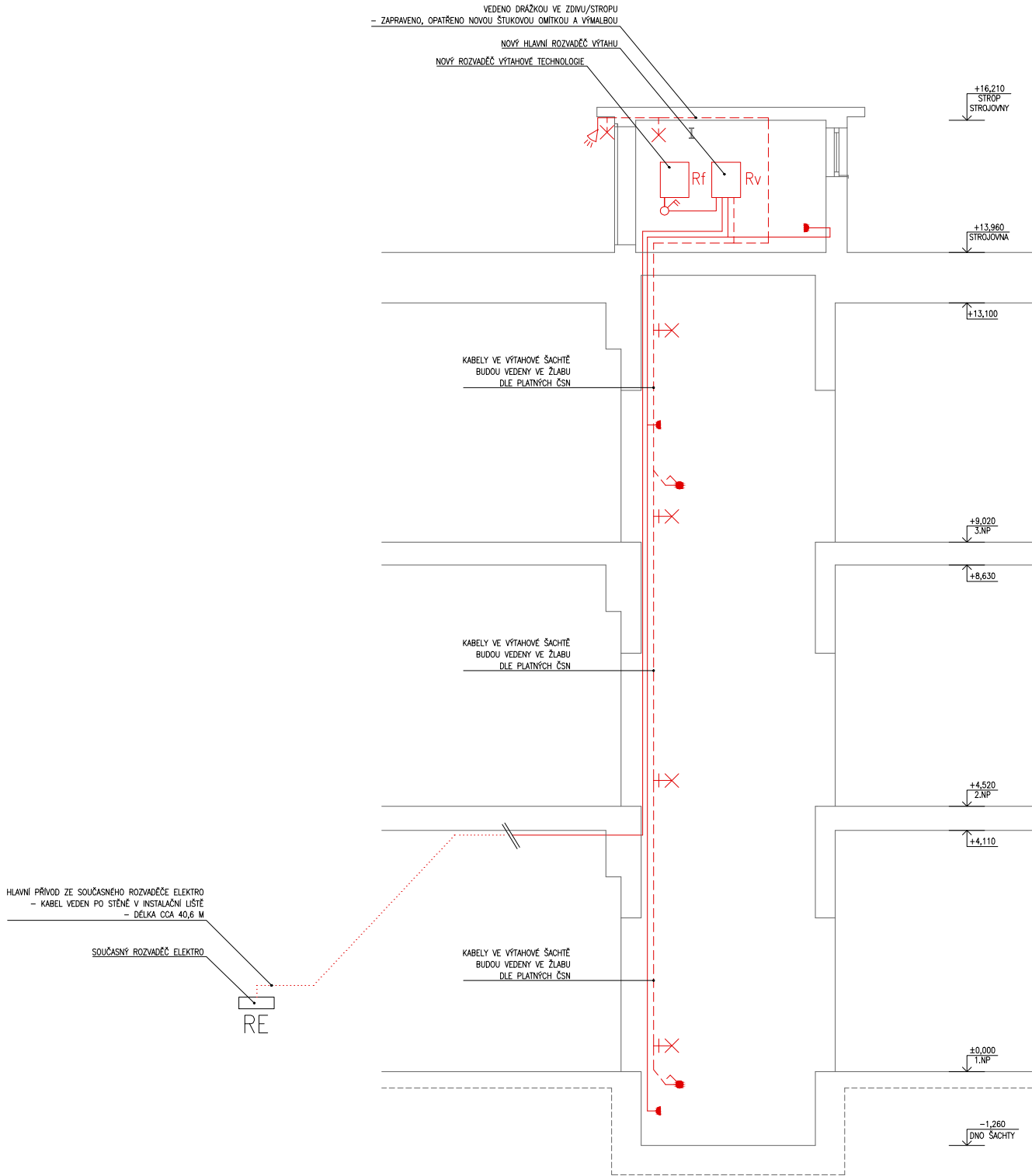


VÝTAH "B" - NÁVRH - ELEKTROINSTALACE - ŘEZ A-A'

M 1:100

ŘEZ A-A'



LEGENDA ELEKTROINSTALACE:

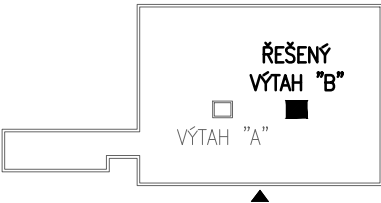
PŘÍSTROJE, ZAŘÍZENÍ

- VYPÍNAČ 1.PÓL. ZAPUŠTĚNÝ 10A/250V, ŘAZENÍ 1
- PŘEPÍNAČ SÉRIOVÝ ZAPUŠTĚNÝ 10A/250V, ŘAZENÍ 5
- PŘEPÍNAČ STRÍDAVÝ ZAPUŠTĚNÝ 10A/250V, ŘAZENÍ 6
- PŘEPÍNAČ KŘÍŽOVÝ ZAPUŠTĚNÝ 10A/250V, ŘAZENÍ 7
- VYPÍNAČ A PŘEPÍNAČ V POUZE Z IZOLANTU 10/250V
- SPORÁKOVÝ VYPÍNAČ S DOUTNAVKOU 3x25A/400V
- ZÁSUVKA ZAPUŠTĚNÁ 10/16A/250V
- ZÁSUVKA DVOJITÁ ZAPUŠTĚNÁ 10/16A/250V
- ZÁSUVKA V POUZDŘE Z IZOLANTU 10/16A/250V
- MOTOROVÁ ZÁSUVKA S VYZNAČENÍM JÍMENOVITÉHO PROUDU
- ODTAHOVÝ VENTILÁTOR 30W/230V

SVÍTIDLA

- ŽÁROVKOVÉ SVÍTIDLO STROPNÍ
- ŽÁROVKOVÉ SVÍTIDLO NÁSTĚNNÉ
- POHYBOVÉ ČÍDLO
- SVĚTELNÝ VÝVOD
- ŽÁŘIVKOVÉ SVÍTIDLO POD KUCHYŇSKOU LINKOU
- ŽÁŘIVKOVÉ SVÍTIDLO

UMÍSTĚNÍ VÝTAHU V RÁMCI OBJEKTU (SCHÉMA):



POZNÁMKA:

- PROSTUPY POŽÁRNĚ DĚLICÍMI KONSTRUKCEMI BUDOU ŘÁDNĚ UTĚSNĚNY POŽÁRNÍMI UCPÁVKAMI
- NARUŠENÉ ČÁSTI OMÍTEK A NÁŠLAPNÝCH VRSTEV PODLAH BUDOU OPRÁVENY, OMÍTKY OPATŘENY NOVOU ŠTUKOVOU VRSTVOU A VÝMALBOU V BARVĚ MÍSTNOSTI

±0,000 = ÚROVEŇ PODLAHY 1.NP PŘI VSTUPU DO VÝTAHOVÉ KABINY

<div>arplan</div>	NÁZEV AKCE:		AUTORIZACE:		
	<div>OPRAVA NÁKLADNÍHO VÝTAHU "B"</div> <div>V OBJEKTU EXPEDIČNÍHO SKLADU</div> <div>SKUTEČ</div> <div>VÍTEŽSLAVA NOVÁKA Č.P. 611, 539 73 SKUTEČ</div>				
INVESTOR:		ČÍSLO PARÉ:			
<div>ČESKÁ REPUBLIKA, VĚZEŇSKÁ SLUŽBA ČESKÉ REPUBLIKY</div> <div>SOUDNÍ Č.P. 1672/1A, 140 67 PRAHA 4</div> <div>IČ: 00212423</div>					
GENERÁLNÍ PROJEKTANT:	<div>ARPLAN S.R.O.</div> <div>PROJEKČNÍ, ARCHITEKTONICKÁ</div> <div>A KONSULTAČNÍ KANCELÁŘ</div> <div>JEČNÁ 505/2, 120 00 PRAHA 2 - NOVÉ MĚSTO</div> <div>email: arplan@arplan.cz tel: +420 774 277 650</div> <div>www.arplan.cz</div>	ZODP. PROJEKTANT:	ING. L. SEMERÁD		
		KOORDINÁTOR PROJEKTU:	ING. L. SEMERÁD		
		KONTROLOVAL:	ING. L. SEMERÁD		
		STUPEŇ PD:	DSP / DPS		
SUBDODAVATEL:		ZAKÁZKOVÉ ČÍSLO:	2453B		
		DATUM:	DUBEN 2016		
		FORMÁT:	2x A4		
STAVEBNÍ OBJEKT:		NÁZEV SOUBORU:	2453B-DZS-VVV-01_VytahySkutec-VytaHB.dwg		
		REVIZE:	DATUM	VYPRACOVAL	KONTROLOVAL
ČÁST:		01	27.04.2016	MICHAL NEUMANN	ING. MARTIN IVAN
		02			
NÁZEV PŘÍLOHY:		03			
		MĚŘITKO:	OZNAČENÍ PŘÍLOHY:		
<div>VÝTAH "B"</div> <div>- NÁVRH - ELEKTROINSTALACE - ŘEZ A-A'</div>		1:100		D.12	

Autorská práva jsou chráněna zákonem č. 121/2000 Sb., o právu autorském, o právech souvisejících s právem autorským a o změně některých zákonů (autorský zákon). Dokumentace či její část může být kopírována nebo jiným způsobem rozšiřována pouze na základě předchozího výslovného písemného souhlasu zpracovatele projektové dokumentace. Tato autorská práva lze využít pouze a jen v účelu dle daných smluvních vztahů, jakékoliv zneužití pro jiný účel je trestné dle zákona. Zpracovatel projektu si vyhrazuje právo na změny, pokud nové poznatky zjištěné po vypracování této dokumentace umožní zlepšit funkce vyprojektovaných prvků a zařízení. Nové zjištěné poznatky je nutné zpracovateli projektové dokumentace sdělit v dostatečném předstihu před samotným prováděním stavebních prací či výrobky navržených prvků.